

Standard-Batterie LEVELview

Ersatzbatterie für Sendeeinheit LEVELview (Ex-Zone 1)

Ihre Vorteile

- Schnelle Inbetriebnahme durch Plug&Play-Technik
- Lebensdauer bis zu zwei Jahren je nach Sendehäufigkeit
- Sicherer Betrieb in Ex-Zone 1 durch vollvergossene Ausführung in Eigensicherheit
- Qualität „Made in Germany“



Rechtzeitig wechseln

Mit dem Einsatz der Sendeeinheit LEVELview werden Sie bei jeder SMS oder App-Nachricht über die aktuelle Batteriekapazität informiert. Ist die Kapazität fast erschöpft (8 V), sendet das Gerät eine Warnmeldung, so dass Sie rechtzeitig auf einen bevorstehenden Batteriewechsel hingewiesen werden. Sollten Sie einen Funkempfänger im Einsatz haben, weist dieser durch optische Warnsignale auf die Notwendigkeit eines Batteriewechsels hin.

Ab 7,5 V gilt die Spannung als kritisch. Bei unter 7,0 V kann eine Alarmierung nicht mehr garantiert werden. Tauschen Sie die Batterie rechtzeitig aus! Der Zeitraum des Wechsels spielt keine Rolle. Alle programmierten Informationen bleiben auch im stromlosen Zustand erhalten.

Außerhalb Ex-Zone 1 wechseln

Bitte verwenden Sie beim Batteriewechsel nur original RCT-Batteriepacks, da sonst der Gewährleistungsanspruch verfällt und die Sendeeinheit beschädigt werden kann. Das Trennen und Zusammenstecken von Sender und Batteriepack sollte außerhalb der Ex-Zone 1 durchgeführt werden!

Einfach trennen und stecken

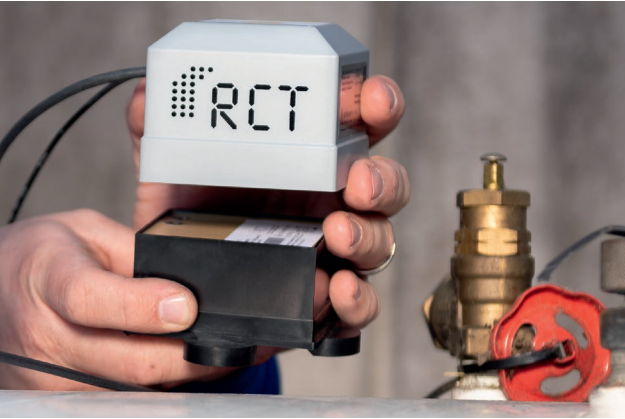
Der Austausch der Batterien erfolgt dank Plug&Play-Technik sehr einfach. Ziehen Sie den Sender von dem verbrauchten Batteriepack ab. Warten Sie mindestens 30 Sekunden lang, damit eine eventuell vorhandene Restladung abgebaut wird. Stecken Sie den Sender auf den neuen Batteriepack auf. Entfernen Sie vor dem Zusammenstecken den Schutzstreifen vom Batteriekontakt.



Technische Spezifikationen

LEVELVIEW STANDARD-BATTERIE

Anwendung	Austausch entleerter Batteriepacks für die RCT-LEVELview-Sendeeinheiten
Strombegrenzung	Zweifach (eigensicher), 7-12 V / 400 mA
Gewicht	410 g
Bauart	Vollvergossene Einheit, Ausführung in Eigensicherheit, enthält Alkaline Batterien
Gehäuse	Robust, stoßfest, gasdicht und UV-beständig
Schutzart	Ex-Zone 1
Abmessungen	75 mm x 75 mm x 40 mm (L x B x H des Gehäuses)
Inbetriebnahme	Einfach durch Zusammenstecken mit der RCT-Sendeeinheit (Plug&Play)
Befestigung	Zwei Befestigungsmagnete im Batteriefuß
Betriebstemperatur	-30 ... +50°C
Anschluss	Codierter, zweipoliger Buchse (verpolsicher)
Lebensdauer	Bis zu zwei Jahren je nach Sendehäufigkeit

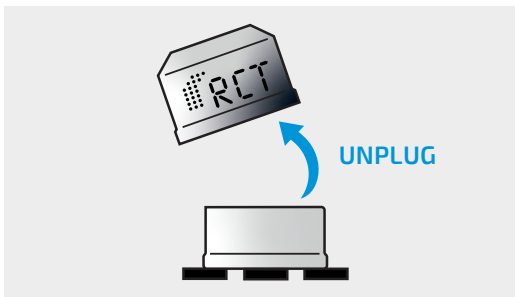


LEVELview Standard-Batterie

ARTIKELINFORMATIONEN

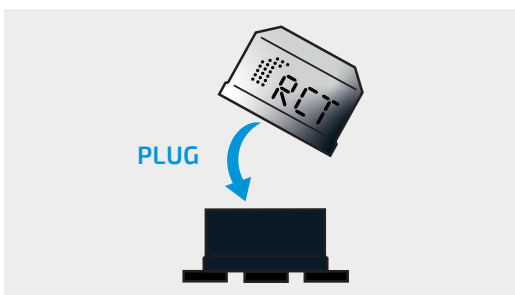
RCT Artikel-Nr.	1000528
Bezeichnung	LEVELview Standard-Batterie
Lieferumfang	• Batteriepack

1. RCT-Sendeeinheit von verbrauchter Batterie abziehen



ACHTUNG! Mind. 30 Sek. warten!

2. RCT-Sendeeinheit auf neue Batterie aufstecken



Vorsicht!

In dem Gerät befinden sich Alkalinebatterien. Bei unsachgemäßer Behandlung besteht Entzündungs-, Explosions- oder schwere Verbrennungsgefahr. Sender und Batterie dürfen nicht gewaltsam geöffnet, aufgeladen, kurzgeschlossen, Temperaturen über 80°C ausgesetzt werden oder mit Wasser in Berührung kommen. Leere Batterien, elektronische Geräte und Bauteile sind Sondermüll und an geeigneten Sammelstellen zu entsorgen.



Produced according to
DIN ISO 9001:2015



CE Conformity
Quality Made in Germany



II 2 G Ex ib IIB T4 Gb

